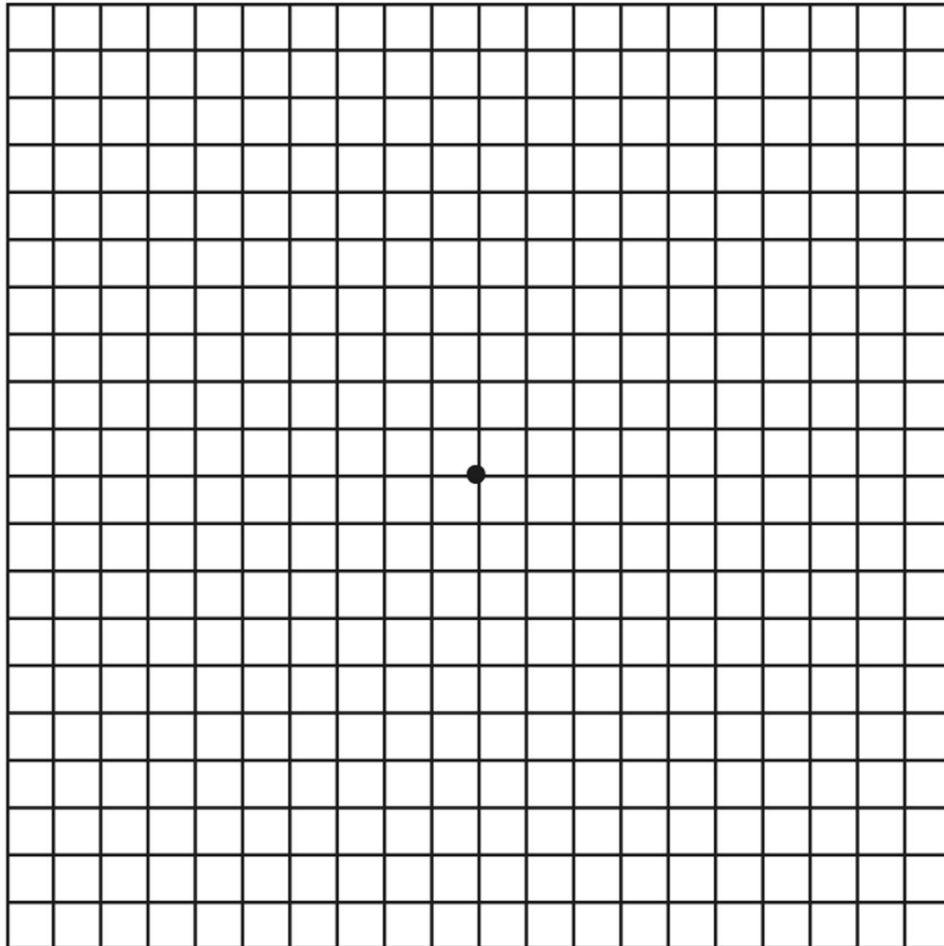




## Amsler Gitter Test



**Durchführung:** Ein Auge abdecken und mit dem anderen den Punkt in der Mitte fixieren (normaler Leseabstand, 30-40 cm). Anschließend testen Sie das andere Auge. Sofern Sie eine Lesebrille benutzen, setzen Sie diese für den Test auf.

Falls Sie folgendes bemerken, sollten Sie sofort einen Augenarzt aufsuchen:

- der Punkt in der Mitte ist nicht zu sehen
- „Löcher“ oder graue Schleier
- dunkle oder verschwommene Stellen
- unterschiedlich große Kästchen
- verbogene oder verzerrte Linien

**Hinweis:** Der Selbsttest mit dem Amslergitter ergänzt regelmäßige augenärztliche Kontrollen, ersetzt sie aber nicht.